



検査内容変更のお知らせ

謹啓 時下ますますご清栄のこととお慶び申し上げます。

平素は当メディカルセンターをご利用賜り誠にありがとうございます。
このたび、質量分析装置（MALDI バイオタイパー）による一般細菌同定検査を開始いたします。依頼書や依頼方法等の変更はございません。引き続きご利用くださいますようお願い申し上げます。

謹白

記

- 変更実施日 2023年5月8日（月）受付分より

- 質量分析装置を用いた一般細菌同定検査

これまでの一般細菌同定検査より正確に、より多くの菌種をご報告することができま
す。従来法ではコロニー発育後、同定に1日以上必要としていましたが、質量分析装置
ではコロニーからの直接同定が可能です。また、血液培養陽性ボトルにつきましても当
日に菌種のご報告が可能となります。報告書は薬剤感受性検査結果と同時にお返ししま
す。

同定検査結果

一般細菌：1日短縮

血液培養陽性ボトル：1日以上短縮（FAX 報告）

酵母：2日短縮

- SARS-CoV-2（新型コロナウイルス）PCR（RT-PCR）検査報告書

変更実施日 2023年5月8日受付分より取扱を変更させていただきます。

報告書名	変更内容	新	旧
SARS-CoV-2 PCR （新型コロナウイルス）	返却方法	汎用報告書対応 （封筒なし）	親展報告書対応

詳細につきましては、渉外担当者までお問い合わせください。



岡山市医師会
総合メディカルセンター

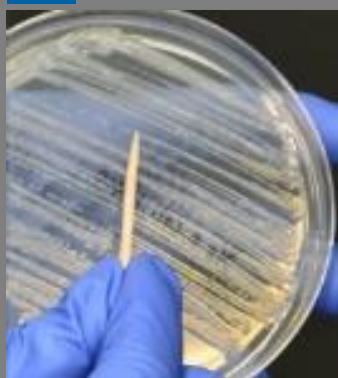
TEL. 201-5550 FAX. 201-1352

質量分析による微生物同定システム MALDIバイオタイパー導入のお知らせ

微生物同定の迅速化が可能

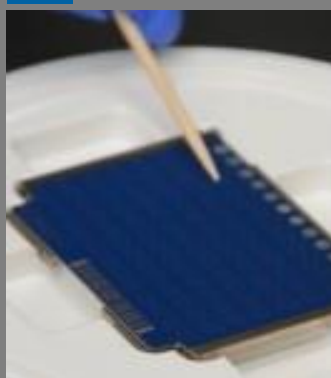
測定開始後、迅速に同定試験結果が得られます。

1 釣菌



未知試料を釣菌

2 塗布



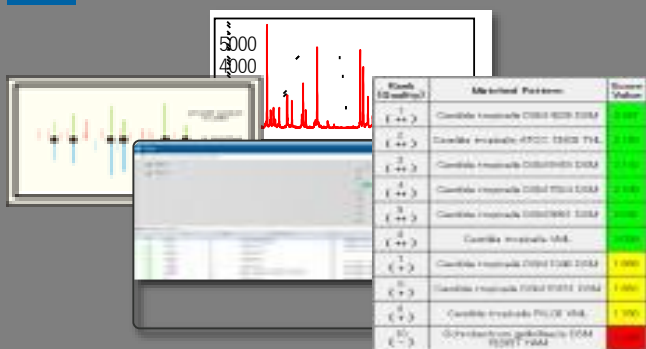
ターゲットプレートに
試料と試薬を塗布

3 分析



製品名 MALDIバイオタイパー sirius one
一般名称 微生物分類同定分析装置 ※2
医療機器届出番号 14B3X10027MHT004

4 同定



パターンマッチングによりライブラリー^{※1}と
照合・同定結果を最終判断

※1：ライブラリーには3,800以上(2022年現在)の菌名(一般細菌・抗酸菌・真菌)が登録されています。
※2：MALDIバイオタイパーは全国の医療機関に約275台導入(2022年現在)されています。